

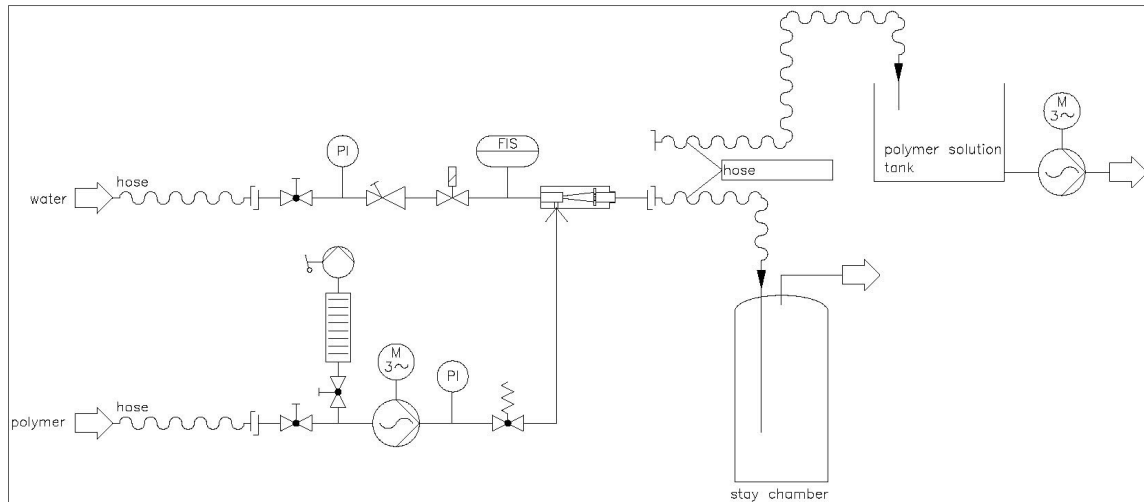
### Fildomat LC

- Automatische Herstellung von Polymerlösungen
- Mit minimalem Aufwand gebrauchsfertiges Produkt
- Auf einem Edelstahlrahmen vorgefertigtes Kompaktgerät
- Transportmöglichkeit mit PKW
- Preisgünstige, robuste und hochwertige Technik
- Hohe Dosiergenauigkeit mit einer Exzentrerschneckenpumpe und Kalibrierzylinder
- Der **Fildomat LC** ist ein für die automatische Herstellung von Polymerlösungen entwickeltes Kompaktgerät
- Der Fildomat LC ist mit allen Komponenten ausgestattet die für den Betrieb benötigt werden und in sich komplett verrohrt, so daß der Kunde lediglich den Wasseranschluß und die elektrische Versorgung gewährleisten muß. Er ist daher einfach zu installieren, leicht zu bedienen und benötigt minimale Wartung
- Der Fildomat LC ermöglicht die kostengünstige Herstellung von Polymerlösung in gleichbleibender Qualität, wie sie vom Kunden benötigt wird
- Polymer-Stammlösung und Wasser werden mit Hilfe einer Invertiereinheit zu einer gebrauchsfertigen Lösung vermischt.
- Unter Verwendung der Niveauelektrode im Lösungsbehälter bereitet der Fildomat LC automatisch genügend Lösung vor, um einen unterbrechungsfreien Betrieb zu gewährleisten. Bei Erreichen der Max.-Elektrode schaltet die Anlage ab, bis wiederum der Min.-Kontakt erreicht wird und die Anlage erneut einschaltet.
- Bei direkter Dosierung der hergestellten Polymerlösung wird die Anlage über einen potentialfreien Kontakt ferngesteuert. Eine manuelle Bedienung der Anlage während des Betriebes ist nicht erforderlich.
- Der **Fildomat LC** wird als betriebsfertige Anlage komplett verrohrt und verkabelt, inkl. Schalt- und Steuerschrank nach VDE/ UVV Richtlinien geprüft, auf einem Edelstahlgestell ausgeliefert, so daß lediglich der Wasseranschluß und die elektrische Versorgung zu gewährleisten sind.



Der **Fildomat LC** besteht im wesentlichen aus folgenden Komponenten:

- Invertiereinheit / Mischsystem mit interner Kreislauf-führung
- Absperrarmaturen für Lösewasser und Stammpolymer
- Wasserapparatur mit Magnetventil, Druckminderer, Schwebekörperdurchflußmesser mit Min.-Kontakt
- Exzentrerschneckenpumpe zur Stammpolymerdosierung
- Kalibrierzylinder 300ml mit Heberpumpe
- Rahmengestell und Verrohrung aus Edelstahl
- Schalt- und Steuerschrank aus Edelstahl zur Steuerung der Kompaktanlage mit allen für den einwandfreien Betrieb erforderlichen Schaltern, Leuchtmeldern und Relais



Technische Daten			
Typ	Fildomat LC 2.5	Fildomat LC 6	Fildomat LC 10
Wasserdurchsatz	2500 l/h	6000 l/h	10000 l/h
Polymerkapazität	25 kg/h	60 kg/h	100 kg/h
Abmessung LxBxH	1040x500x1110 mm		
Lösungskonzentration	0,1 - 1 %		
Wasservordruck min.	3.5 bar		
Elektrische Versorgung	400V, 50 Hz, 1 kW		
Schutzart	Schaltschrank und Motoren IP 55		

### Optionen

- Zubehörsatz zum problemlosen Anschluß der Anlage an die Peripherie
- 3-Stab Edelstahl Niveauelektrode für den Chargenbetrieb mit zwei Verlängerungsstäben inkl. 10 m Steuerleitung mit CEE Stecker 3-polig
- Steuerung für Containerrührwerk inklusive Zeitschaltuhr für den Automatikbetrieb (400V, 50Hz, 1,5kW, Anschluß über CEE-Stecker)
- Steuerung für eine zusätzliche Dosierpumpe max. 2,2 kW 400V, 50 Hz mit H-0-A-Schalter
- Steuerung für eine zusätzliche Dosierpumpe max. 1,1 kW 230V, 50 Hz mit H-0-A-Schalter
- Sammelstörmeldung potentialfrei auf Klemmleiste

### Hinweis

Diese Darstellung ist Gegenstand eines fortlaufenden Erweiterungsprogrammes, daher kann sich die Endspezifikation von dieser Darstellung unterscheiden.

Bitte setzen Sie sich für weitere Informationen mit uns in Verbindung. Unsere Fachkräfte beraten sie gerne bei der Auslegung von Sonderausführungen sowie zu unserem Zubehörprogramm.

### Service

Installation, Wartung und Instandsetzung weltweit:

**VERDOS GmbH**, Feldheider Straße 48, 40699 Erkrath

Telephone +49 (0 21 04) 93 51-0, Fax +49 (0 21 04) 93 51-10, E-Mail: [info@verdos.net](mailto:info@verdos.net)